



TRIBENET

La Tribù italiana dell'Arte



TRIBE ART



SCARICA IL NUOVO NUMERO!

RUBRICHE

RECENSIONI
COMUNICATI
TRIBEFOCUS
TRIBECONCORSI
TRIBEINTERVISTE
TRIBENEWS
TRIBEGLOBAL
TRIBECOMMUNITY
TRIBELIBRI
TRIBETUBE

SEZIONI

STORIA DELL'ARTE
GLOSSARIO
BIOGRAFIE
TECNICHE
CORRENTI&IDEE
SEDI ESPOSITIVE
FIERE D'ARTE



TRIBENEWSLETTER

iscriviti

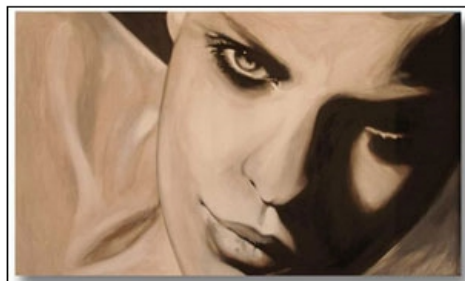
COMUNICATI

MARCELLO PLACCI. SGUARDI E ORIZZONTI

Parma - Punto Arte Confartigianato

dal 10-02-2009 al 10-03-2009

Quello di Marcello Placci è un segno fine che gioca con i chiaroscuri ed i volumi per il figurativo, spesso monocromo, mentre si trasforma, diventa materico e a rilievo per gli astratti. Al Punto Arte Confartigianato di Parma dal 10 febbraio 2009.



Ciò che emerge in questa esposizione è il differente approccio pittorico che l'artista ha con generi diversi: il figurativo e l'astratto, il paesaggio e il floreale. La prima percezione, forse fuorviante, è che a dipingere non sia lo stesso artista. Utilizza in modo disinvolto differenti linguaggi. Tuttavia questa differenza pittorica è accomunata dalla stessa basilare passione per il disegno. Disegno che esalta e sottolinea tutto il lavoro creativo di Placci. Profondamente innamorato dei grandi virtuosi sia del passato che del presente, l'artista elabora e sviluppa questi temi adattandoli di volta in volta al soggetto preso in considerazione. Quello di Marcello Placci è un segno fine che gioca con i chiaroscuri ed i volumi per il figurativo, spesso monocromo, mentre si trasforma, diventa materico e a rilievo per gli astratti. Aggiunge riflessi lucidi o metallici nei paesaggi o nei dipinti floreali: entrambi sono dominati da una grande dinamica cromatica, così come per i pannelli ispirati a meravigliosi ricami delle ali di farfalla. Rossi vivaci e roventi per i petali dei fiori, azzurri e profondi blu per gli infiniti orizzonti marini... Una pittura semplice, che mira a riscoprire la bellezza delle forme, dei colori e delle immagini che ci circondano.

Redazione

(Inserito il 31-01-2009)

INFORMAZIONI UTILI

Evento: MARCELLO PLACCI. SGUARDI E ORIZZONTI
Sede: Punto Arte Confartigianato
Indirizzo: Emilia Romagna - Parma - Parma | Viale Mentana 139/a
Orari: lun > ven 8-13/14.30-17
Sito Web: www.aplaparma.it
Email: puntoarte@aplaparma.it
Artisti: Marcello Placci
Tag: marcello placci, punto arte, confartigianato, sguardi e orizzonti, apla parma

Versione Stampabile

Nessun commento - [Scrivi un commento](#)

[Invia ad un amico](#)

Il Sito dei Nuovi Artisti

Dipingi, fai Foto, sei un Artista? Iscriviti e Vendi i tuoi Lavori



Vecchiato Art Galleries

Grandi artisti contemporanei e moderni
www.vecchiatoarte.it

Annunci Google

CERCA

GOOGLE

Annunci Google

[Pittura Contemporanea](#)
[Arte Moderna Pittura](#)
[Pittura a Olio](#)
[Quadri Di Comando](#)
[Foto Fiori](#)

CERCAMOSTRE



[SEGNALA IL TUO EVENTO](#)

CERCAEVENTO

Regione:

Provincia:

Data:

ULTIMI UTENTI

+ andrealombardo
+ adrianoengelbrecht
+ xlampman
+ serenafanara
+ nataliaserrano

UTENTI ONLINE

BLOG

[TRIBE ART N.58 > FEBBRAIO 2009](#)
 [RANDOM, LA NUOVA RUBRICA DI TRIBE ART](#)
 [TRIBE ART N.58 E' IN PREPARAZIONE](#)
 [Il MACA è su FACEBOOK!](#)
 [ABBONATI A TRIBE ART](#)
[APRI IL TUO BLOG](#)

SONDAGGI

Collezionismo e crisi economica:

- il mercato dell'arte resisterà. Investiamo!
 meglio aspettare tempi migliori
 conviene puntare sugli artisti storizzati
 non mi esprimo

[Archivio sondaggi](#)